

Manual de PuTTY

PuTTY és un programa que ens permet accedir de forma segura a una màquina remota per mitjà del protocol Secure Shell. D'aquesta forma podrem executar a l'Alien les comandes que indiquem des de la nostra aplicació.

Instal·lació

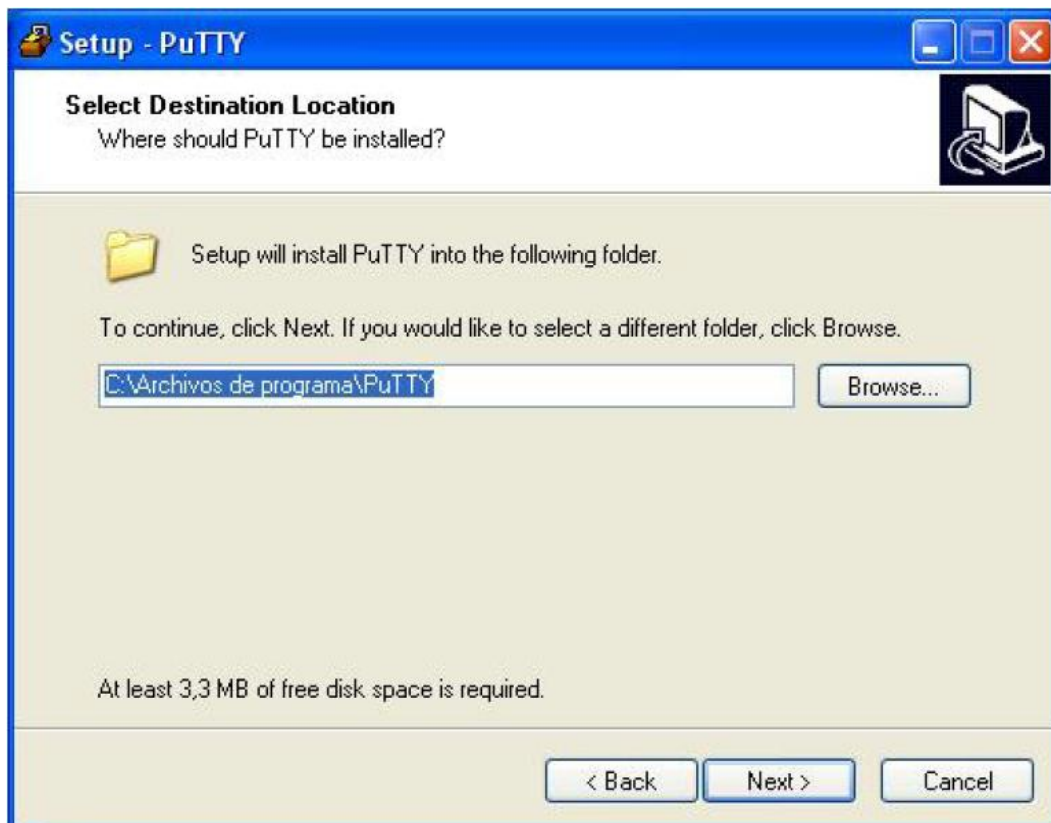
Podeu descarregar el programa a la següent adreça:

<http://www.putty.org/>

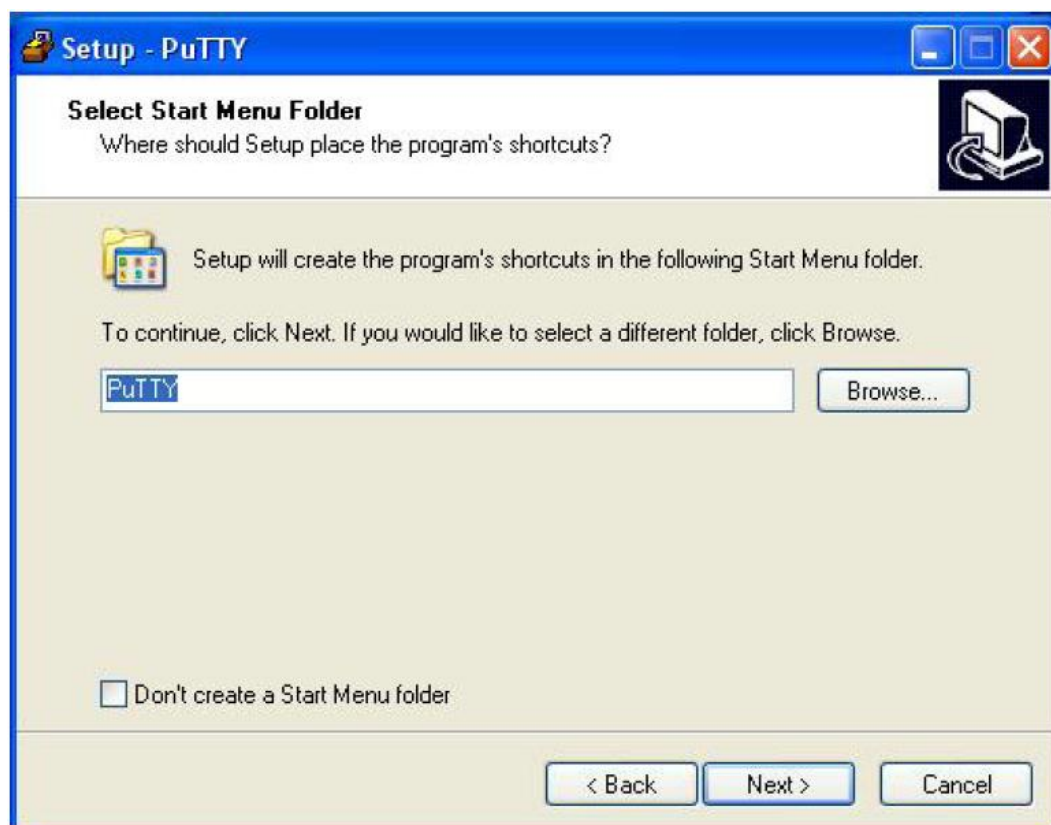
Un cop l'heu descarregat, executeu l'arxiu i apareixerà un assistent d'instal·lació típic de Windows.



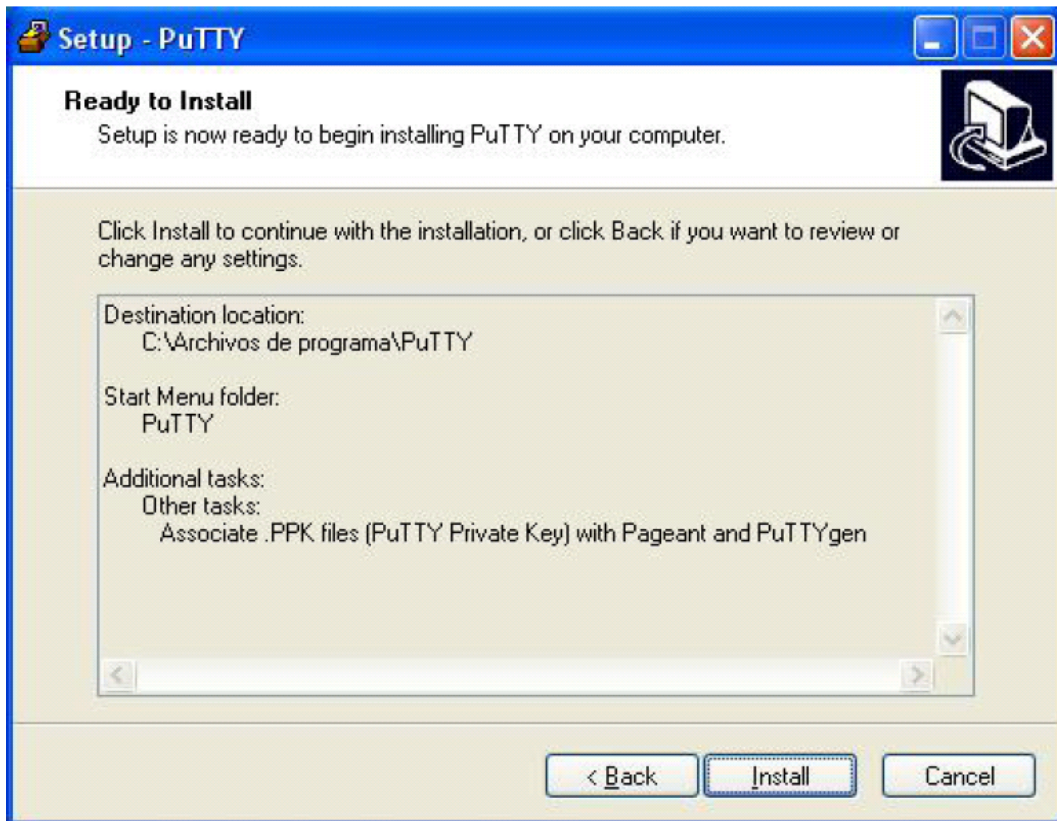
Prémer el botó *Next* per continuar



Seleccioneu la ruta on s'instal·larà i cliqueu el botó *Next* per continuar



Prémer el botó *Next* per continuar



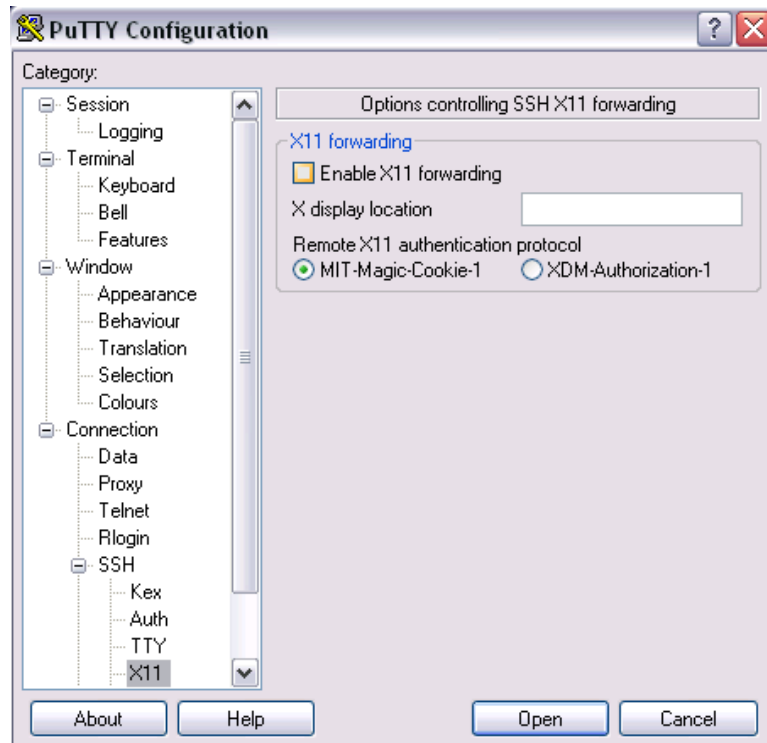
Prèmer el botó *Install* per iniciar la instal·lació



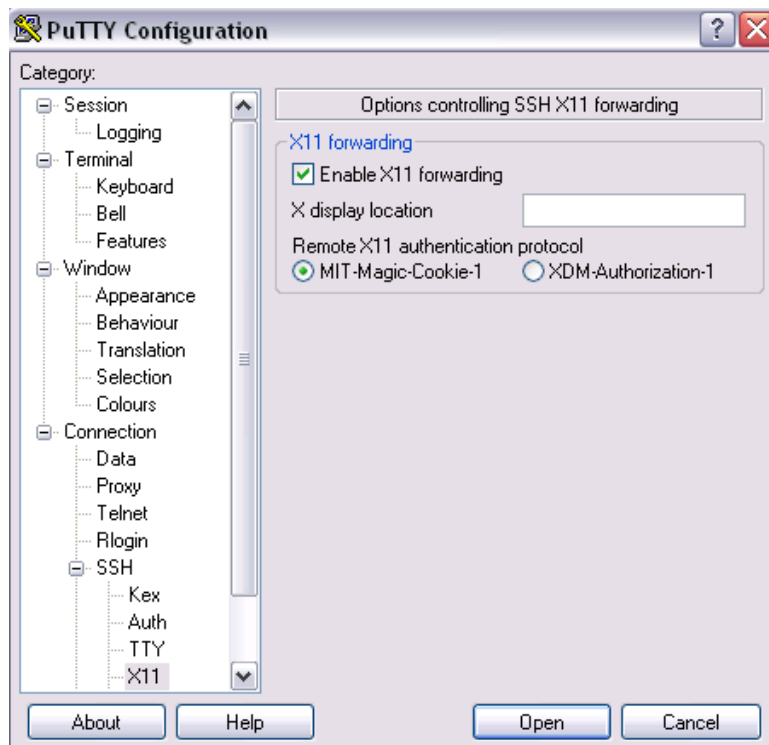
La instal·lació ha finalitzat. Es pot executar des de el menú *Inicio ->Programas* o des de la icona d'accés directe a l'escriptori.

Connexió

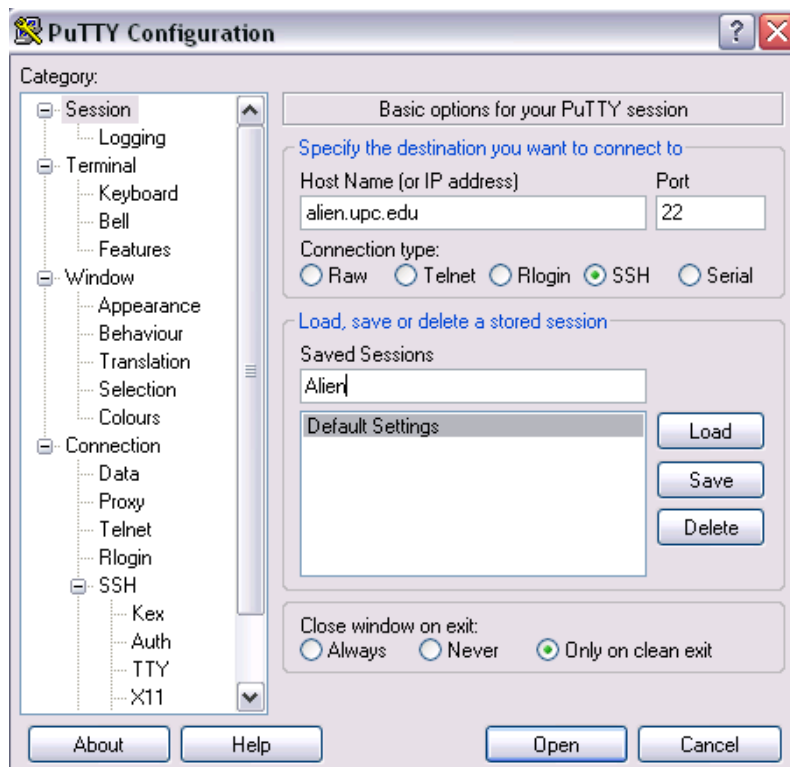
Un cop executeu el programa, us sortirà un menú com el de la imatge. En la llista de “Category” de l’esquerra s’ha de seleccionar la categoria “Connection”, la subcategoria “SSH” i per últim la opció X11.



En aquesta finestra s’ha d’activar la opció “Enable X11”



Un cop activat X11 torneu a utilitzar la llista de l'esquerra "Category" i cliqueu sobre "Session". Poseu el nom de la màquina remota a "Host Name" i un cop configurat tot el PuTTY en aquesta mateixa finestra es pot salvar la configuració de la sessió posant un nom en l'àrea de "Saved Sessions" i prémer el botó "Save".



Havent salvat la configuració, aquest primer contacte amb el PuTTY s'ha d'acabar prement el botó "Open" però **en les següents utilitzacions només seleccionant el nom de la sessió de la llista que has definit el primer cop i fent-hi doble click es carregarà el programa PuTTY en el "Host Name" i amb el "Enable X11" activat.**

El primer cop que el programa es connecta a una màquina apareix el següent missatge. Seleccionant l'opció "Yes" s'afegirà la màquina a la llista de connexions segures i no tornarà a aparèixer aquesta finestra en connectar-s'hi.



Un cop establerta la connexió amb la màquina, sortirà una finestra negra on es demanarà escriure l'usuari i la contrasenya per accedir a la màquina.

