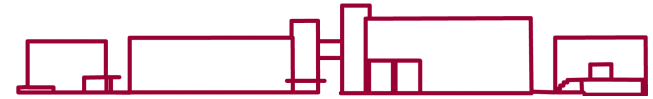




Escola de Camins

Escola Tècnica Superior d'Enginyeria de Camins, Canals i Ports
UPC BARCELONATECH

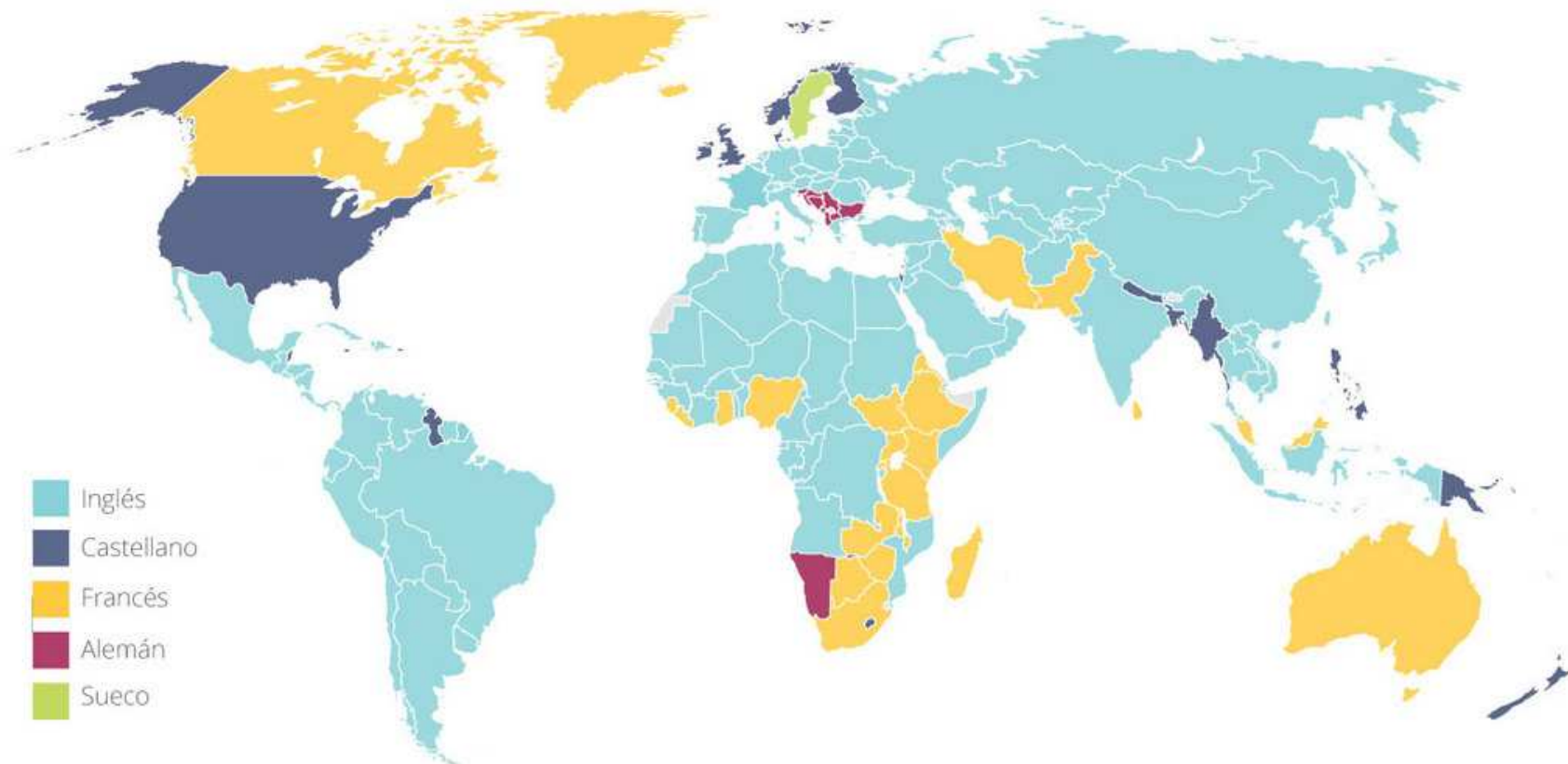


Sessió informativa Grau en Enginyeria Civil en anglès

6 de juny de 2016



- “¿Qué idiomas se estudian más en cada país?”
La Vanguardia 4/6/2016



L'Escola de Camins

La societat global necessita de professionals:

- amb formació valuosa
- preparats per **interaccionar** en un context tecnològic i social arreu del món amb tot tipus de persones
- Això es fa cada cop més en **anglès**

Vocació internacional:

- Doctorats
- programes de màster internacional
- mobilitat de professors, investigadors, estudiants

Rànquing Mundial d'Universitats QS (QS World University Rankings 2015/2016):

- 1a posició d'Espanya
- 9a posició d'Europa
- 35a posició del món

Llarga experiència en la docència en anglès:

- Erasmus Mundus
- Assignatures de Màster

- CAMINS.CAT: Sessió Informativa: “Treballar al Regne Unit en el sector de l’Enginyeria Civil”, 8/06/2016



B2 en Anglès:

- Implantat a nivell de sistema universitari a partir curs 2014-15
- L'Escola és pionera en els plans d'estudis verificats al 2010

Estudiants de batxillerat interessats:

- Batxillerat Internacional
- han fet assignatures en Anglès
- volen tenir aquesta experiència

Estudiants Incoming

- Oferta actual assignatures de màster de determinats àmbits
- Voluntat de diversificar l'oferta en altres àmbits
- Augmentar l'oferta en assignatures de Grau

Oferta d'estudis en Anglès en altres escoles i universitats

- **UPF:** Imparteix més del 50% de la docència en anglès, excepte pel que fa al grau en International Business Economics en què la docència és íntegrament en anglès
- **EUETIB-UPC** línia en anglès

■ Anunci. Campanya Batxillerat i Secundària



UNIVERSITAT POLITÈCNICA DE CATALUNYA BARCELONATECH

[inici](#) [mapa del web](#) [contacte](#) [identifica't](#) [CERCA](#)

Escola Tècnica Superior d'Enginyers de **Camins, Canals i Ports** de Barcelona

L'ESCOLA ESTUDIS SERVEIS RECERCA FUTURS ESTUDIANTS FOREIGN STUDENTS UNIVERSITAT - EMPRESA

Sou a: [Inici](#) » [Estudis](#) » [Grau](#) » [Grau en Enginyeria Civil: Línia en anglès](#)

Grau en Enginyeria Civil: Línia en anglès Comparteix [Twitter](#) [Facebook](#) [LinkedIn](#) [WhatsApp](#) [+](#)

ESTUDIS

- > [Matrícula curs 2015-2016](#)
- > **Grau**
 - [Grau en Enginyeria Civil](#)
 - **Grau en Enginyeria Civil: Línia en anglès**
 - [Grau en Enginyeria d'Obres Públiques](#)
 - [Grau en Enginyeria Geològica](#)
- > [Màsters](#)
- > [Cicle](#)
- > [Doctorat](#)
- > [Acollida i tutoria](#)
- > [Treball Final d'Estudis](#)
- > [Pràctiques](#)
- > [Mobilitat](#)
- > [Beques i ajuts](#)
- > [Normatives acadèmiques](#)
- > [Tràmits acadèmics](#)
- > [Accés](#)
- > [Premis](#)

Grau en Enginyeria Civil en Anglès.

Bachelor in Civil Engineering in English.

Curs 2016-2017



Si vols ser un professional en un món global que cada dia es fa més petit i on es creen oportunitats de treball a tots els països, apunta't al grau en anglès de l'Escola de Camins !

L'Escola posa en marxa una nova línia en anglès del Grau en Enginyeria Civil el proper curs 2016-2017. L'objectiu d'aquesta línia és millorar la formació dels futurs professionals contribuint a tenir una major ocupabilitat dels titulats. Aquest grup tindrà aproximadament un nombre de 20 places, inferior a l'habitual. Això permetrà, d'una banda, fer un seguiment més personalitzat de la docència i l'adopció de metodologies docents i d'avaluació innovadores i, de l'altra, maximitzarà el rendiment dels estudiants. L'accés a aquest grup es farà per ordre de nota de les Proves d'Accés a la Universitat PAU. Tindran prioritat els estudiants amb nota igual o superior a 9.5 sobre 14. També serà requisit per accedir-hi disposar del nivell B2 d'anglès del Marc Europeu Comú de Referència per a les Llengües (MECR), d'acord amb la taula d'equivalències de la UPC.

Assignatures: [Podeu consultar la llista de les assignatures en anglès](#)

Per a més informació podeu adreçar-vos a:

- L'Escola posa en marxa **una línia en anglès en el Grau en Enginyeria Civil** per al curs 2016-2017.

- Objectiu
 - Millorar la formació dels futurs professionals contribuint a tenir una major ocupabilitat dels titulats.

- **20 – 30 places disponibles**
 - Seguiment més personalitzat de la docència.
 - Maximització del rendiment dels estudiants.

- Requisits d'accés
 - Certificació **nivell B2.2 d'anglès**

- Criteri de selecció
 - En primer lloc els estudiants ho han de sol·licitar i la **selecció** es farà per **ordre de paràmetre de rendiment** ponderat per crèdits – segons figura a l'expedient –

- **Sol·licitud per e-Secretaria** per **accedir al grup d'anglès** el curs 2016-2017.
 - **e-Secretaria** -> menú "*Tràmits*" -> opció "*Altres Tràmits*"-> formulari "Altres tipus d'instàncies de matrícula".
 - Del **8 al 14 de juny**

- **I comunicar les assignatures** que es volen cursar el curs 2016-2017 a través del
 - **Portal Camins-> Pre-matrícula grup anglès.**
 - Imprescindible per poder fer la matrícula d'aquestes assignatures el dia assignat de matrícula
 - Del **8 al 14 de juny**

- Període de sol·licitud:
 - Del **8 al 14 de juny** (a través d'e-Secretaria)
- Període de selecció de candidats
 - Del **15 al 22 de juny**
- Publicació dels estudiants seleccionats
 - El **27 de juny**
- Automatrícula per internet
 - Dies **20, 21, 22 i 27 de juliol**
Segons data assignada a cada estudiant

- Presentar la **documentació acreditativa del nivell B2*** en llengua anglesa.
 - **Adjuntar telemàticament** el certificat acreditatiu (pdf) al **Portal Camins** (<https://portal.camins.upc.edu/home.htm>)
 - Portal Camins -> “Acreditació d’Idiomes”
 - Del **8 al 14 de juny**
 - **Presentar la documentació original** per validar-la.
 - **Servei d’Atenció a l’Usuari** de la Unitat de Suport a la Gestió dels Estudis de Grau i Màster, en horari d’atenció a l’usuari.
 - Del **8 al 14 de juny**
- * Els estudiants que ja han presentat anteriorment la documentació acreditativa no cal tornar a presentar-la.

- **Certificacions i acreditacions del nivell B2.2**
 - Certificació de B2 o superior segons taula de certificacions oficials UPC <https://www.upc.edu/slt/ca/certifica/taulaB2>
 - CLUC (certificació de llengües de les universitats de Catalunya) i altres exàmens a la UPC
<https://www.upc.edu/slt/ca/certifica/idiomes/examens>
 - Per a més informació consulteu el web del Servei de Llengües i Terminologia <https://www.upc.edu/slt>

Escola Tècnica Superior d'Enginyers de Camins, Canals i Ports de Barcelona

MARTI SANCHEZ JUNY, com a secretari acadèmic,

CERTIFICA que: _____, amb DNI/NIF _____, ha cursat, amb les qualificacions i en els cursos acadèmics que a continuació es detallen, les matèries i assignatures següents corresponents als estudis de MÀSTER UNIVERSITARI EN MÈTODES NUMÈRICS EN ENGINYERIA (pla 2012) de la branca de coneixement Enginyeria i Arquitectura

MATÈRIES I ASSIGNATURES	CRÈD.	QUALIFICACIÓ	CURS	QUAD.	OBSERVACIONS
Obligatòria					
FONAMENTS NUMÈRICS 15.0					
Eines per a la Mecànica Computacional	5.0	10,0 Excel·lent	2013-2014	1	----
Elements Finitos	5.0	9,0 Excel·lent	2013-2014	1	----
Mètodes Numèrics per a Edps	5.0	8,0 Notable	2013-2014	1	----
MECÀNICA COMPUTACIONAL 30.0					
Anàlisi Avançat d'Estructures	5.0	9,0 Excel·lent	2013-2014	2	----
Elements Finitos en Fluids	5.0	9,6 Excel·lent	2013-2014	2	----
Mecànica de Fluids	5.0	7,5 Notable	2013-2014	1	----
Mecànica de Sòlids Computacional	5.0	7,8 Notable	2013-2014	2	----
Mecànica dels Medis Continus	5.0	7,1 Notable	2013-2014	1	----
Propagació d'Ones i Electromagnetisme	5.0	8,5 Notable	2013-2014	2	----
FORMACIÓ PROFESSIONAL 30.0					
Esperit Empresarial per a Enginyers	5.0	8,0 Notable	2014-2015	1	----
Habilitats de Comunicació 1	5.0	10,0 Excel·lent	2013-2014	1	----
Habilitats de Comunicació 2	5.0	9,0 Excel·lent	2014-2015	1	----
Pràctiques Externes	15.0	10,0 Excel·lent	2014-2015	1	----
Optativa					
APLICACIONS MULTIDISCIPLINÀRIES 10.0					
Mètodes Numèrics Avançats	5.0	9,3 Excel·lent	2014-2015	1	----
Problemes Acoblats	5.0	10,0 Matrícula d'honor	2013-2014	2	----
EINES DE CÀLCUL 5.0					
Programació en Ciència i Enginyeria	5.0	10,0 Excel·lent	2013-2014	2	----
Projecte					
TREBALL DE FI DE MÀSTER	30.0	10,0 Matrícula d'honor	2014-2015	2	----

Fi de la llista de qualificacions _____

RESUM DE CRÈDITS	Total	Obligatoris	Optatius	Projecte
De la titulació	120.0	75.0	15.0	30.0
Superats	120.0	75.0	15.0	30.0
Falten per superar	0.0	0.0	0.0	0.0

Així en resulta de les dades consignades a l'expedient acadèmic de la interessada i, perquè consti, a petició seva, signo aquesta certificació.

Barcelona, 03 de juny de 2016

Vist i plau,
El secretari acadèmic

MARTI SANCHEZ JUNY

(1) Matèria cursada en anglès.

Escola Tècnica Superior d'Enginyers de Camins, Canals i Ports de Barcelona

MARTI SANCHEZ JUNY, com a secretari acadèmic,

CERTIFICA que: -----, amb DNI/NIF -----, ha cursat, amb les qualificacions i en els cursos acadèmics que a continuació es detallen, les matèries i assignatures següents corresponents als estudis de MÀSTER UNIVERSITARI EN MÈTODES NUMÈRICS EN ENGINYERIA (pla 2012) de la branca de coneixement Enginyeria i Arquitectura

MATÈRIES I ASSIGNATURES	CRÈD.	QUALIFICACIÓ	CURS	QUAD.	OBSERVACIONS
Obligatòria					
FONAMENTS NUMÈRICS	15.0				
Eines per a la Mecànica Computacional	5.0	10,0 Excel·lent	2013-2014	1	----
Elements Finites	5.0	9,0 Excel·lent	2013-2014	1	----
Mètodes Numèrics per a Edps	5.0	8,0 Notable	2013-2014	1	----
MECÀNICA COMPUTACIONAL	30.0				
Anàlisi Avançat d'Estructures	5.0	9,0 Excel·lent	2013-2014	2	----
Elements Finites en Fluids	5.0	9,6 Excel·lent	2013-2014	2	----
Mecànica de Fluids	5.0	7,5 Notable	2013-2014	1	----
Mecànica de Sòlids Computacional	5.0	7,8 Notable	2013-2014	2	----
Mecànica dels Medis Continus	5.0	7,1 Notable	2013-2014	1	----
Propagació d'Ones i Electromagnetisme	5.0	8,5 Notable	2013-2014	2	----
FORMACIÓ PROFESSIONAL	30.0				
Esperit Empresarial per a Enginyers	5.0	8,0 Notable	2014-2015	1	---- (1)
Habilitats de Comunicació 1	5.0	10,0 Excel·lent	2013-2014	1	----
Habilitats de Comunicació 2	5.0	9,0 Excel·lent	2014-2015	1	---- (1)
Pràctiques Externes	15.0	10,0 Excel·lent	2014-2015	1	---- (1)
Optativa					
APLICACIONS MULTIDISCIPLINÀRIES	10.0				
Mètodes Numèrics Avançats	5.0	9,3 Excel·lent	2014-2015	1	---- (1)
Problemes Acoblats	5.0	10,0 Matrícula d'honor	2013-2014	2	----
EINES DE CÀLCUL	5.0				
Programació en Ciència i Enginyeria	5.0	10,0 Excel·lent	2013-2014	2	----
Projecte					
TREBALL DE FI DE MÀSTER	30.0	10,0 Matrícula d'honor	2014-2015	2	---- (1)

FORMACIÓ PROFESSIONAL	30.0					
Esperit Empresarial per a Enginyers	5.0	8,0 Notable	2014-2015	1	----	(1)
Habilitats de Comunicació 1	5.0	10,0 Excel·lent	2013-2014	1	----	
Habilitats de Comunicació 2	5.0	9,0 Excel·lent	2014-2015	1	----	(1)
Pràctiques Externes	15.0	10,0 Excel·lent	2014-2015	1	----	(1)
Optativa						
APLICACIONS MULTIDISCIPLINÀRIES	10.0					
Mètodes Numèrics Avançats	5.0	9,3 Excel·lent	2014-2015	1	----	(1)
Problemes Acoblats	5.0	10,0 Matrícula d'honor	2013-2014	2	----	
EINES DE CÀLCUL	5.0					
Programació en Ciència i Enginyeria	5.0	10,0 Excel·lent	2013-2014	2	----	
Projecte						
TREBALL DE FI DE MÀSTER	30.0	10,0 Matrícula d'honor	2014-2015	2	----	(1)

Fi de la llista de qualificacions _____

RESUM DE CRÈDITS	Total	Obligatoris	Optatius	Projecte
De la titulació	120.0	75.0	15.0	30.0
Superats	120.0	75.0	15.0	30.0
Falten per superar	0.0	0.0	0.0	0.0

Així en resulta de les dades consignades a l'expedient acadèmic de la interessada i, perquè consti, a petició seva, signo aquesta certificació.

Barcelona, 03 de juny de 2016

Vist i plau,
El secretari acadèmic

MARTI SANCHEZ JUNY

(1) Matèria cursada en anglès.

- Professor **Climent Molins**
Subdirector de Relacions Institucionals
e-mail: relacions.institucionals.camins
- Professor **Marino Arroyo**
Coordinador Línia en Anglès
- **Unitat de Suport a la Gestió dels Estudis de Grau i Màster**
C. Jordi Girona, 1-3, Edifici C2, pl. baixa
Telèfon: 93 401 68 56 (dimarts i dijous de 10:00 a 13:00 h)
e-mail: graus.camins@upc.edu
Horari del Servei d'Atenció a l'Usuari:
Dilluns, dimecres i divendres: de 10:00 a 13:00 hores

Moltes gràcies per la vostra atenció
www.camins.upc.edu

