

# Distribución del profesorado por categorías

La figura 1 muestra la distribución por categorías de los profesores que imparten los estudios de grado, es decir, según se trate de: CU (Catedrático de Universidad), TU (Titular de Universidad), CEU, TEU, Lector, Agregado, Asociado, etc. En general la distribución no es muy diferente y se corresponde con la distribución del profesorado de la Escola de Camins, que por su capacidad investigadora dispone de un buen número de catedráticos en el conjunto de profesorado a tiempo completo. El mayor número de profesores asociados respecto a las otras categorías en GEC y GECO está causado por la menor de dedicación a la enseñanza de éstos, normalmente se trata de contratos a tiempo parcial. Por ello, aunque participen muchos asociados, no quiere decir en absoluto que este colectivo tenga una presencia mayoritaria en cuanto a horas o créditos impartidos en la titulación.

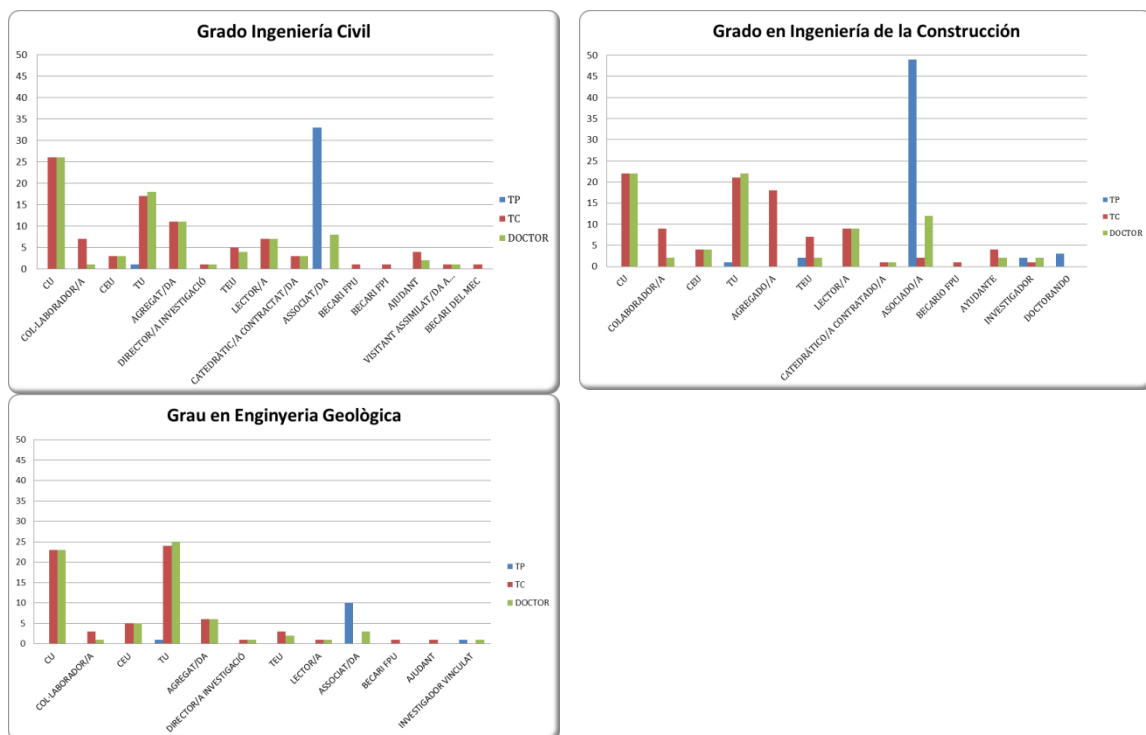


Figura 1. Distribución profesorado por categorías en los estudios de grado.

La principal diferencia entre los grados es la mayor presencia de profesores asociados en la titulación de Grado en Ingeniería de la Construcción respecto al Grado en Ingeniería Civil o el Grado en Ingeniería Geológica. En GECO es donde su participación es más adecuada ya que en esta titulación hay más asignaturas tecnológicas-aplicadas que en los otros grados que tienen unos contenidos más fundamentales y generalistas.

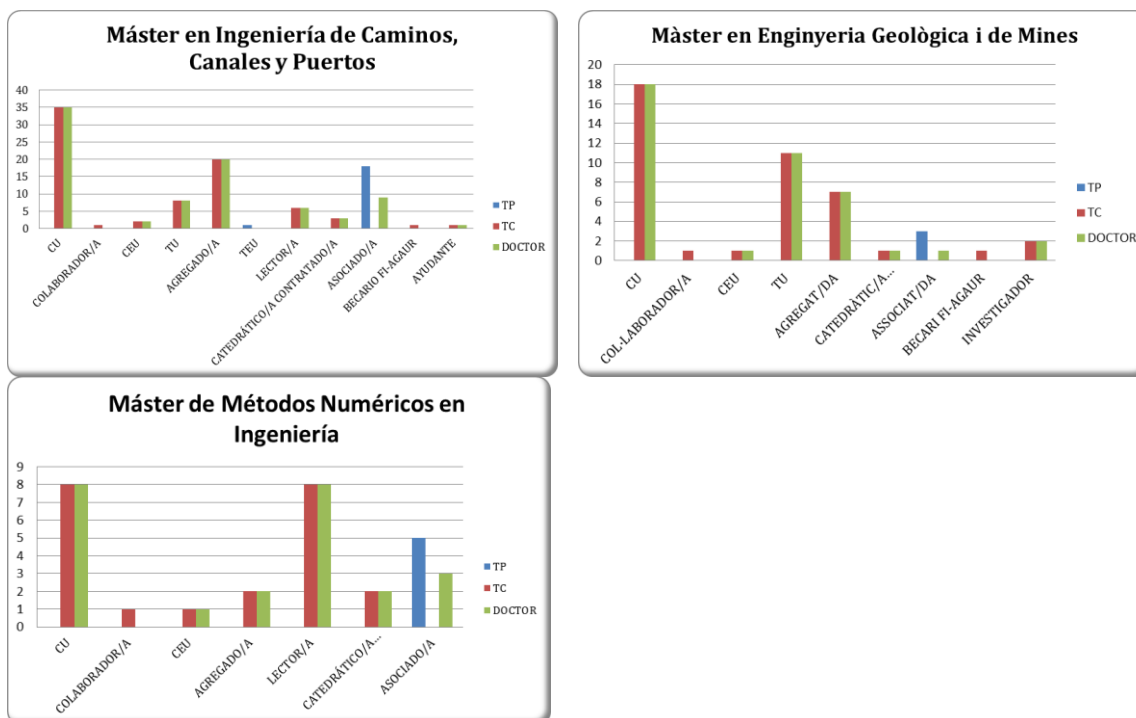


Figura 2. Distribución profesorado por categorías en los estudios de master.

En cuanto al profesorado en Master se observa una presencia principal de Catedráticos y Titulares (aunque también Agregados y Lectores dependiendo del master) y una presencia simbólica de profesores asociados.