



Escola de Camins
Escola Tècnica Superior d'Enginyeria de Camins, Canals i Ports
UPC BARCELONATECH



Comissió Permanent

17 d'octubre de 2012



Escola de Camins
Escola Tècnica Superior d'Enginyeria de Camins, Canals i Ports
UPC BARCELONATECH

Ordre del dia

- 1. Lectura i aprovació de l'acta de la sessió anterior**
2. Informe del director
3. Normatives acadèmiques
4. Afers de tràmit

1. Lectura i aprovació de l'acta de la sessió anterior
2. Informe del director
 1. Planificació i Avaluació
 2. Indicadors d'activitat acadèmica
 3. Orientació i acollida estudiantat nou accés
 4. Relacions Internacionals i mobilitat de l'estudiantat
 5. Pràctiques de l'estudiantat
 6. Programa Camins per a l'Empresa
 7. Relacions Institucionals
 8. Infraestructures
3. Normatives acadèmiques
4. Afers de tràmit

- VERIFICA
 - Al·legacions MEGM
 - Canvi de nom demanat per la AQU – ANECA
 - Millorar justificació en el sentit de Eng Geològica i Minera
 - Competències generals només van al principi perquè són de la titulació, a les matèries només hi van les específiques i les transversals
 - Incorporació assignatures obligatòries en les matèries
 - Es va presentar el divendres 28 de setembre
 - Comença el curs vinent

1. Lectura i aprovació de l'acta de la sessió anterior
2. Informe del director
 1. Planificació i Avaluació
 2. **Indicadors d'activitat acadèmica**
 3. Orientació i acollida estudiantat nou accés
 4. Relacions Internacionals i mobilitat de l'estudiantat
 5. Pràctiques de l'estudiantat
 6. Programa Camins per a l'Empresa
 7. Relacions Institucionals
 8. Infraestructures
3. Normatives acadèmiques
4. Afers de tràmit

■ Assignació i matrícula

2012-2013						
Titulació	Grau en Enginyeria Civil		Grau en Enginyeria de la Construcció		Grau en Enginyeria Geològica	
	Assignats	Matriculats	Assignats	Matriculats	Assignats	Matriculats
Juliol	173		103		31	
Setembre	0		30		25	
Total	173	146	133	99	56	40

■ Grups GEC

- G10: Funcionament normal
 - G20: Funcionament normal
 - G30: Funcionament normal
 - G40: Fonaments, Càlcul, Àlgebra i Geometria, Física, Mecànica, Geometria mètrica i sistemes de representació
- Matriculació primer curs:
 - Càlcul (64, 61, 20, 34)
 - Mecànica (63, 61, 20, 63)
 - Geologia (64, 64, 37, -)
 - Economia, empresa i legislació (64, 61, 22, -)

■ Grups GECO

- G10: Funcionament normal
 - G20: S'han canviat de grup, normalment al 10 perquè te les mateixes assignatures
 - G30: Funcionament normal
 - G40: Comença més tard per poder acollir els alumnes de setembre amb mateixes condicions. Sessió benvinguda Cap Estudis Jose Turmo.
- Matriculació primer curs:
 - Càlcul (50, 0, 34, 20)
 - Mecànica (61, 0, 50, 19)
 - Geologia (54, 0, 37, 17)
 - Empresa i legislació en la construcció (55, 0, 32, 16)

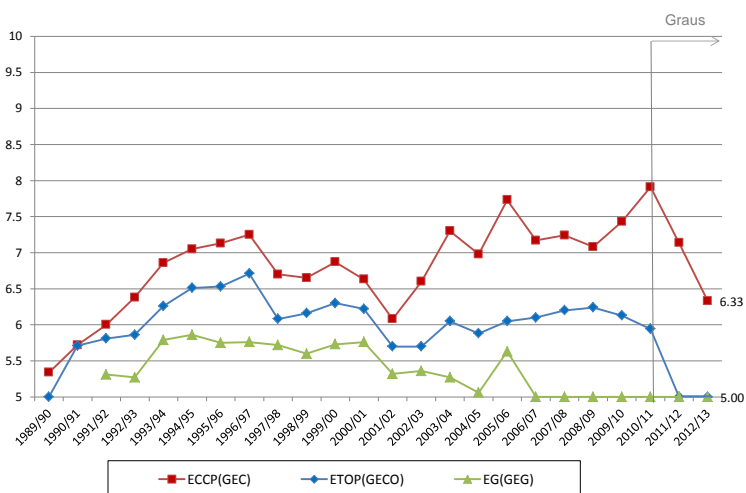
■ Grups GEG

- G10: Funcionament normal

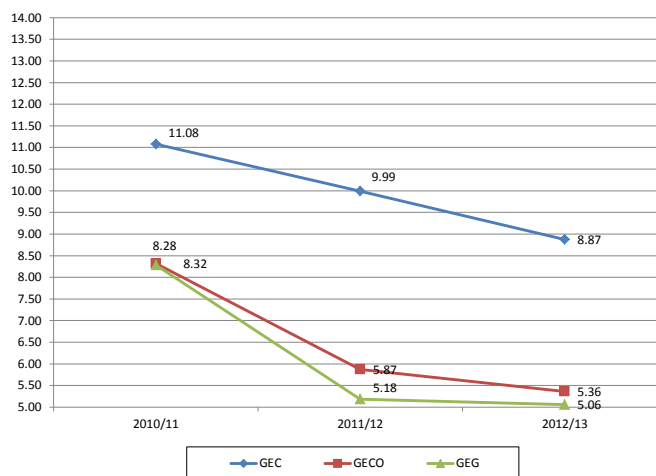
- Matricula primer curs:

- Càlcul (53)
- Mecànica (55)
- Geologia general (39)
- Mineralogia (42)

■ Evolució de les notes de “tall”

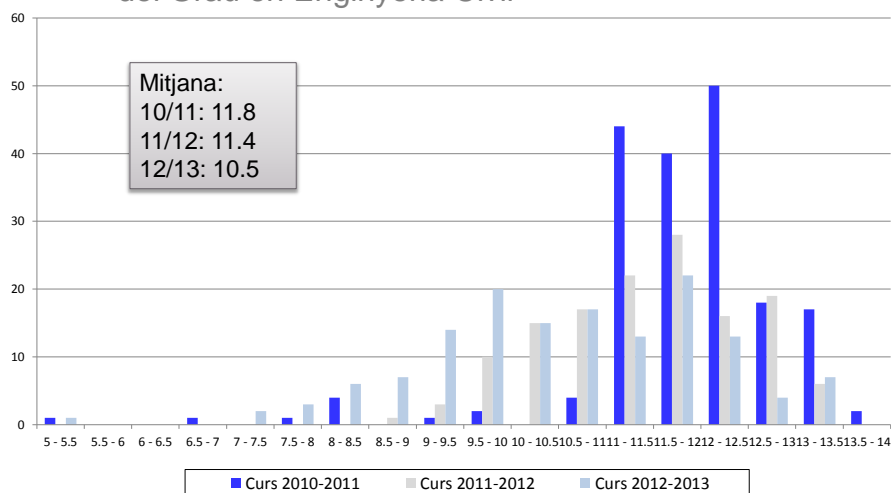


■ Evolució de les notes de "tall"



Comissió Permanent – Sala de Conferències – 17/10/2012 11

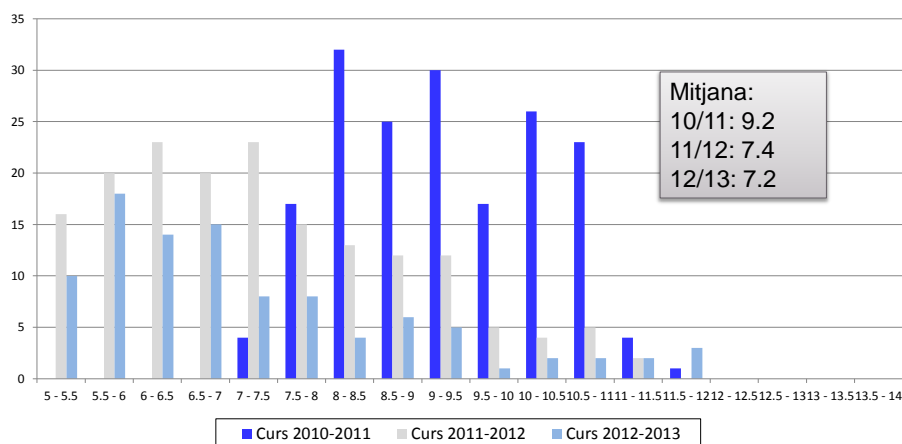
■ Evolució de les notes d'accés de l'estudiantat del Grau en Enginyeria Civil



Comissió Permanent – Sala de Conferències – 17/10/2012 15

Indicadors Activitat Acadèmica

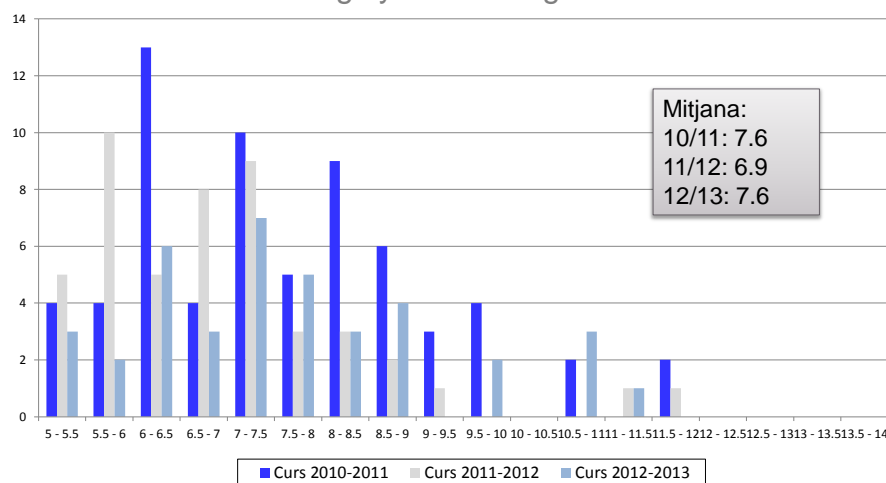
- Evolució de les notes d'accés de l'estudiantat del Grau en Enginyeria de la Construcció



Comissió Permanent – Sala de Conferències – 17/10/2012 16

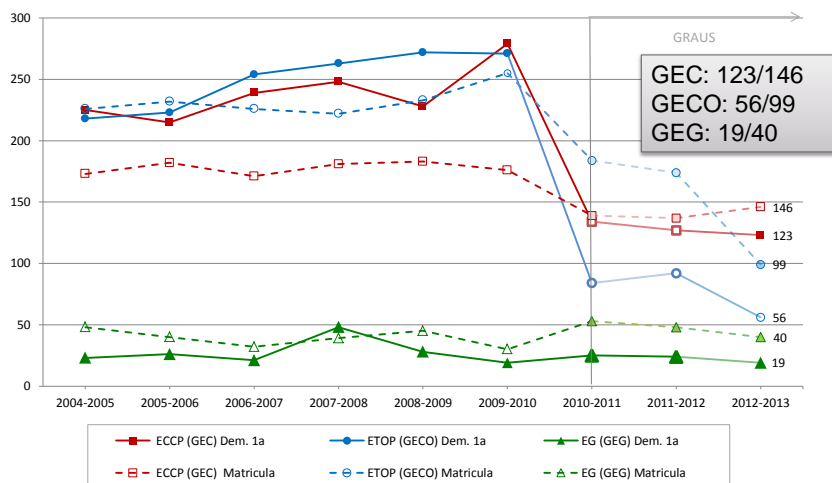
Indicadors Activitat Acadèmica

- Evolució de les notes d'accés de l'estudiantat del Grau en Enginyeria Geològica



Comissió Permanent – Sala de Conferències – 17/10/2012 17

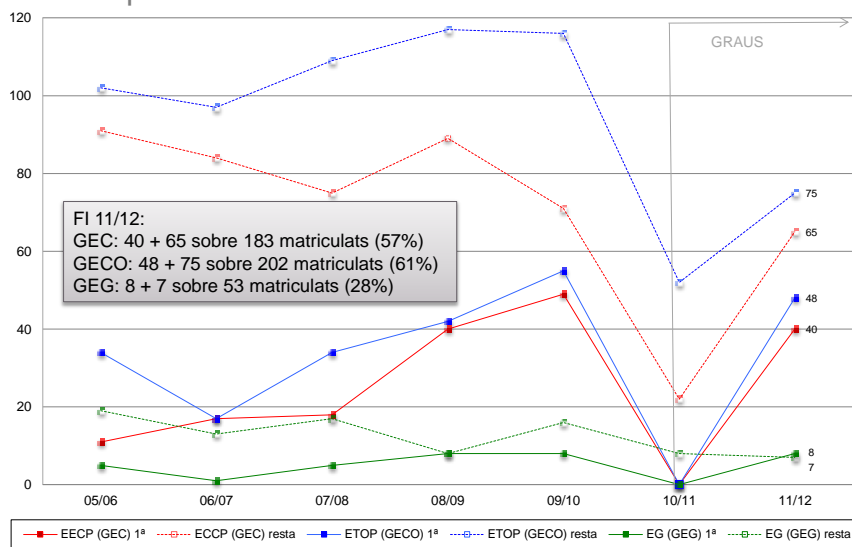
Indicadors Activitat Acadèmica

■ Evolució demanda 1^a preferència i matrícula

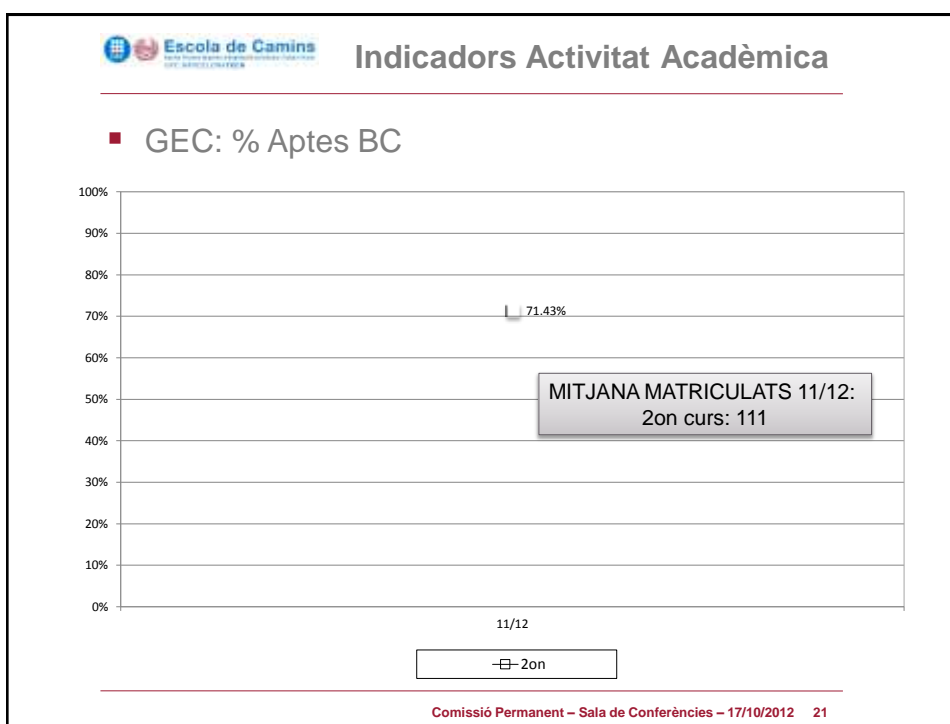
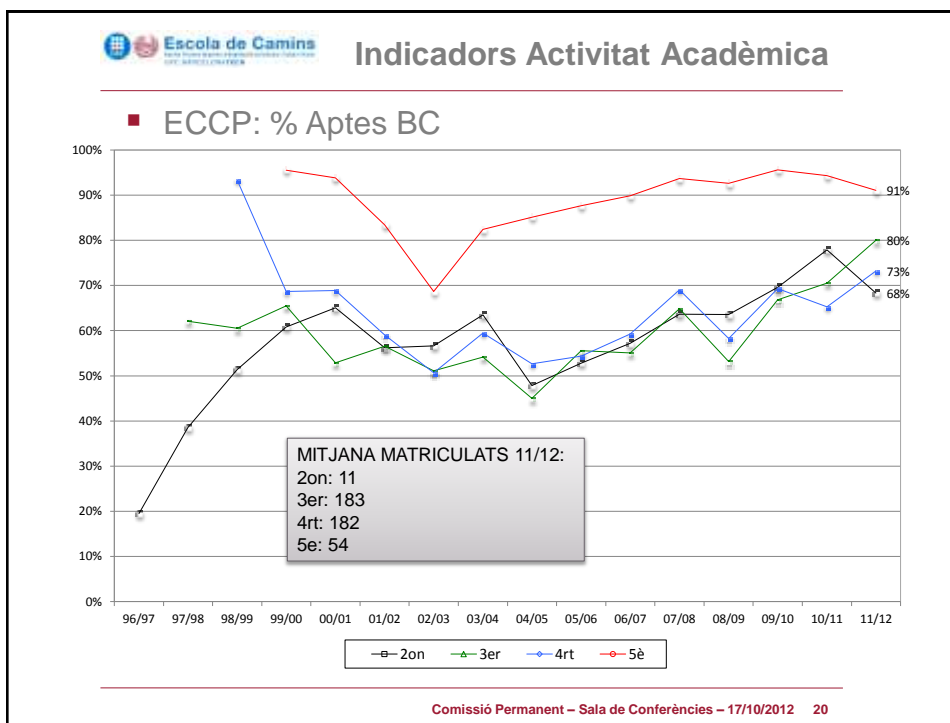
Comissió Permanent – Sala de Conferències – 17/10/2012 18

Indicadors Activitat Acadèmica

■ Aptes a la FS i FI

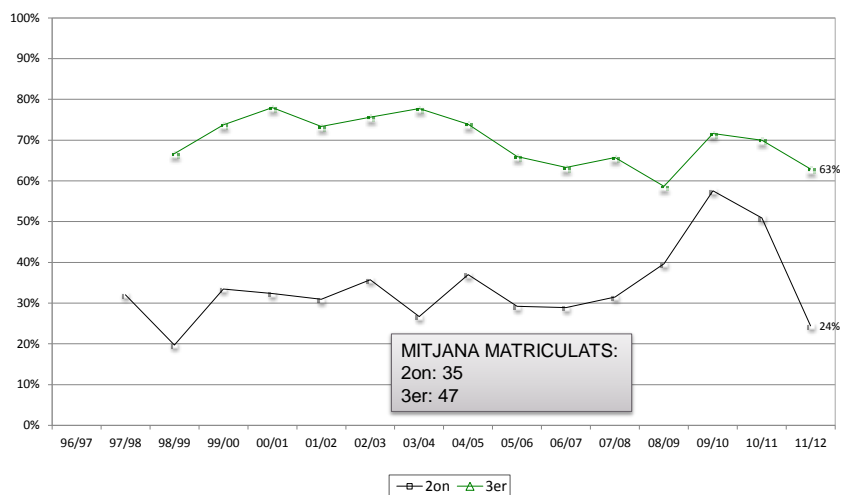


Comissió Permanent – Sala de Conferències – 17/10/2012 19



Indicadors Activitat Acadèmica

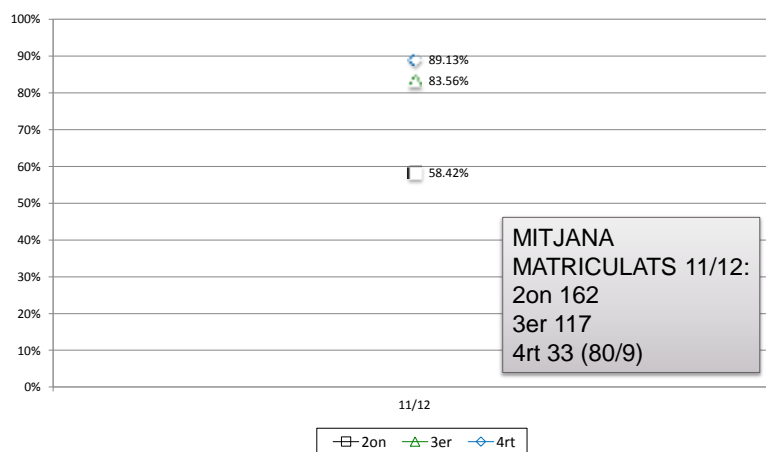
■ ETOP: % Aptes BC



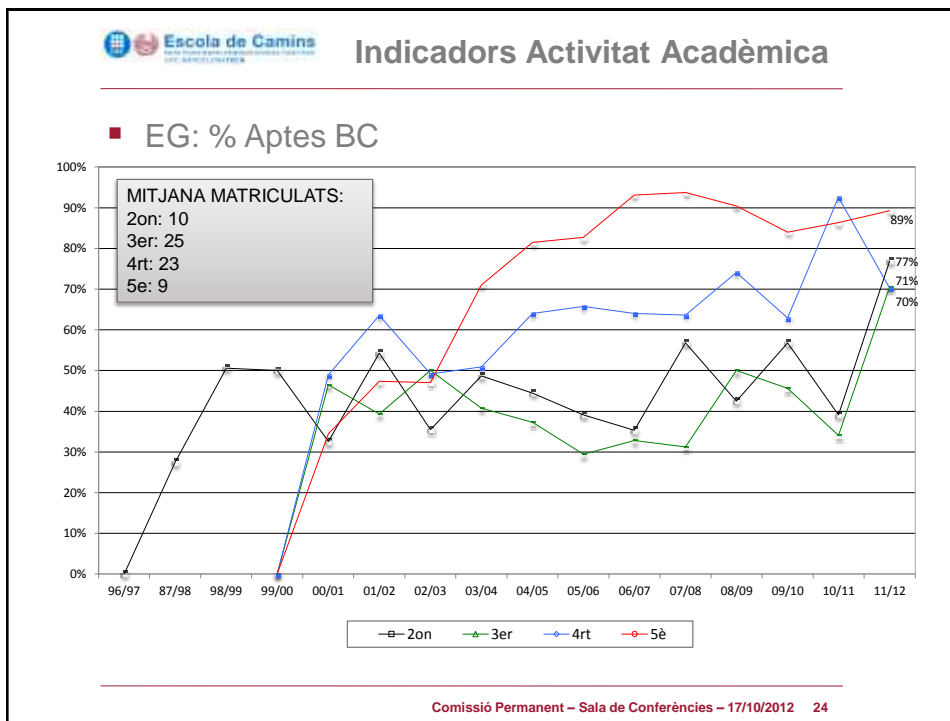
Comissió Permanent – Sala de Conferències – 17/10/2012 22

Indicadors Activitat Acadèmica

■ GECO: % Aptes BC



Comissió Permanent – Sala de Conferències – 17/10/2012 23



Distribució estudiants 11/12

Mitjana Matricula 11/12

	GEC	ECCP	GECO	ITOP	GEG	EG
4		182	33	-		23
3		183	117	47		25
2	111	11	162	35	16	10
1	183		202		53	

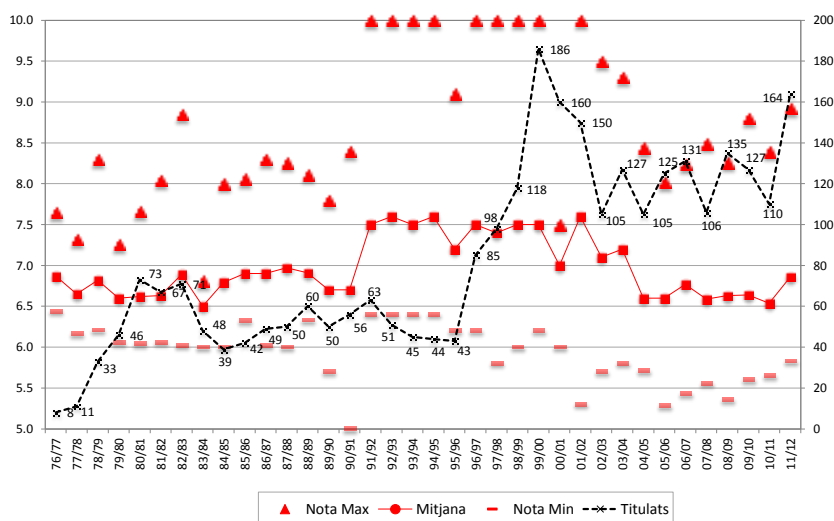
Mitjana (*) Matricula 12/13

	GEC	ECCP	GECO	ITOP	GEG	EG
4	1	148 (Form)	70	-	1	25 (MR)
3	99	28 (MSols)	161	20 (Metl)	13	23 (MSols)
2	130	5 (Descr)	162	23 (Geot)	27	1 (Amat)
1	170		100		50	

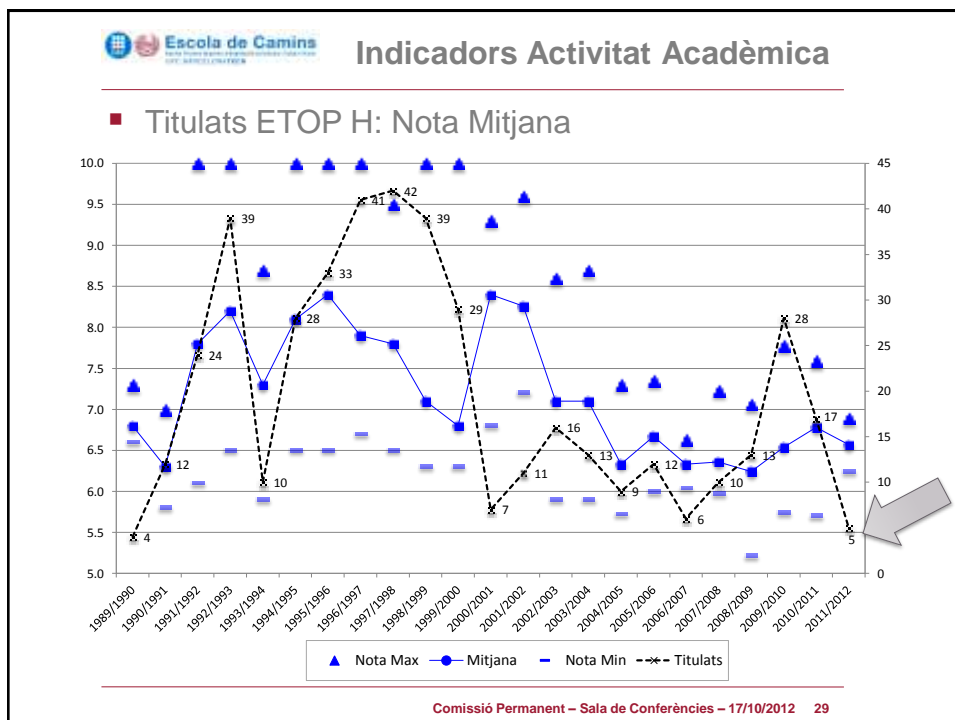
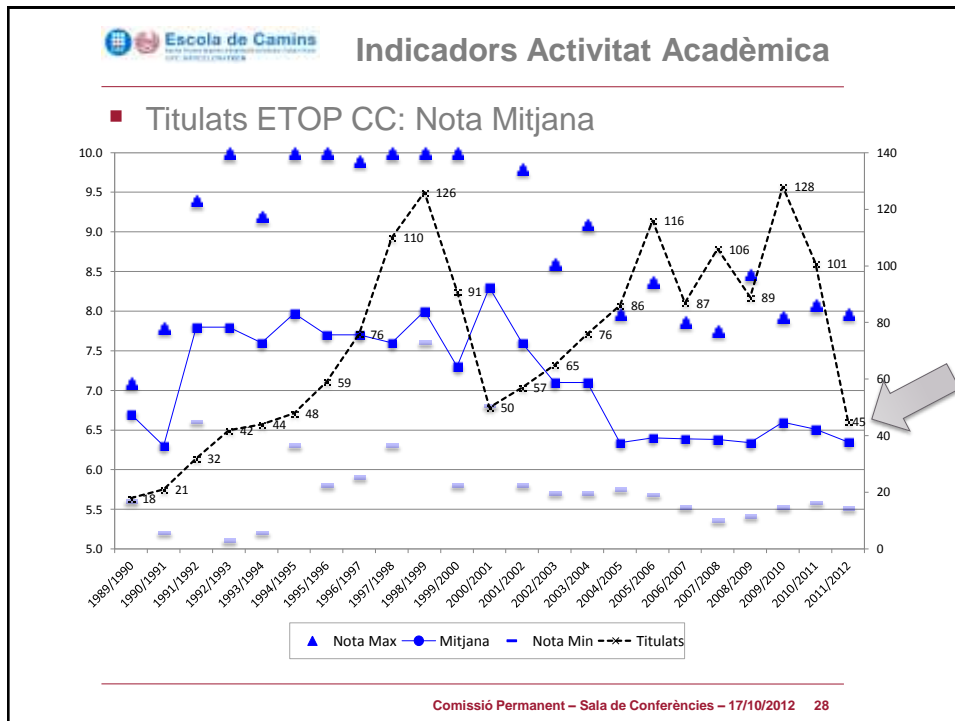
Comissió Permanent – Sala de Conferències – 17/10/2012 26

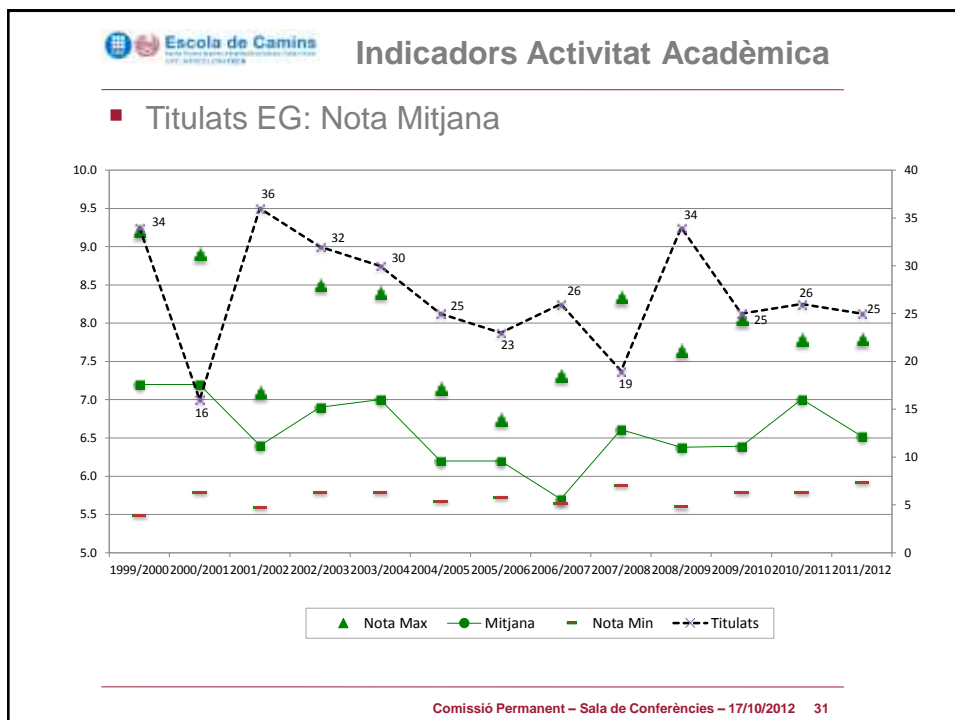
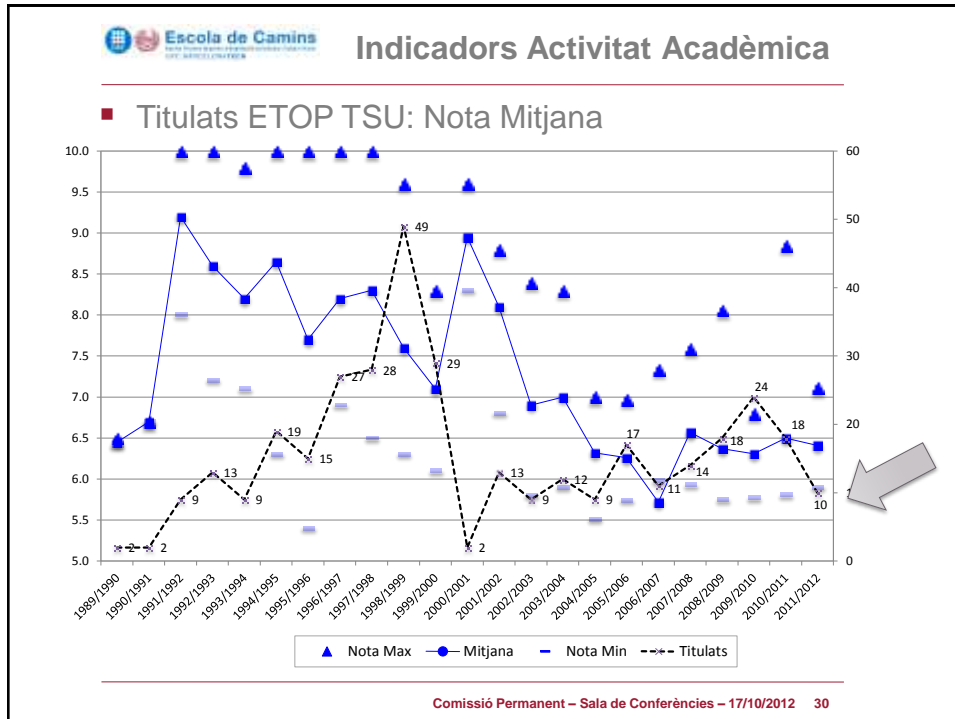
Indicadors Activitat Acadèmica

■ Titulats ECCP: Nota Mitjana



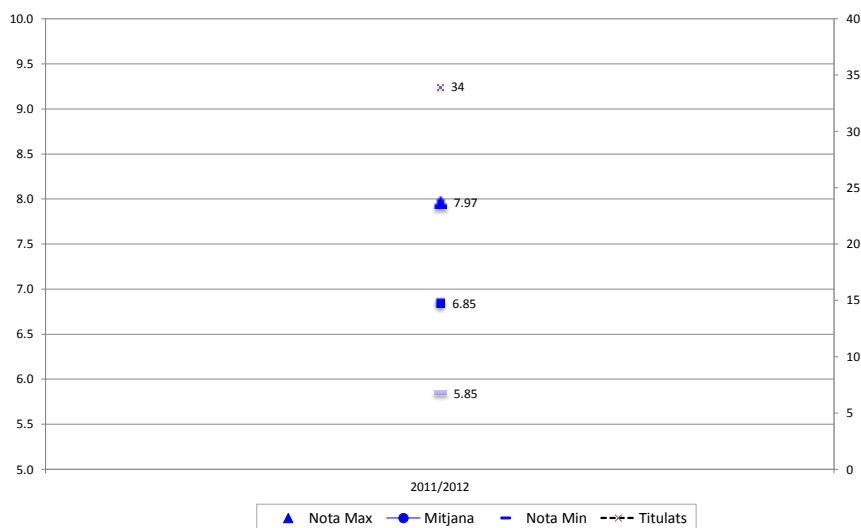
Comissió Permanent – Sala de Conferències – 17/10/2012 27





Indicadors Activitat Acadèmica

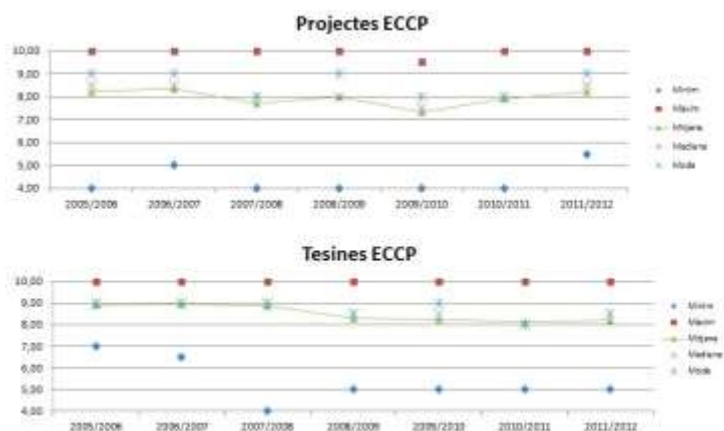
■ Titulats GECO: Nota Mitjana



Comissió Permanent – Sala de Conferències – 17/10/2012 32

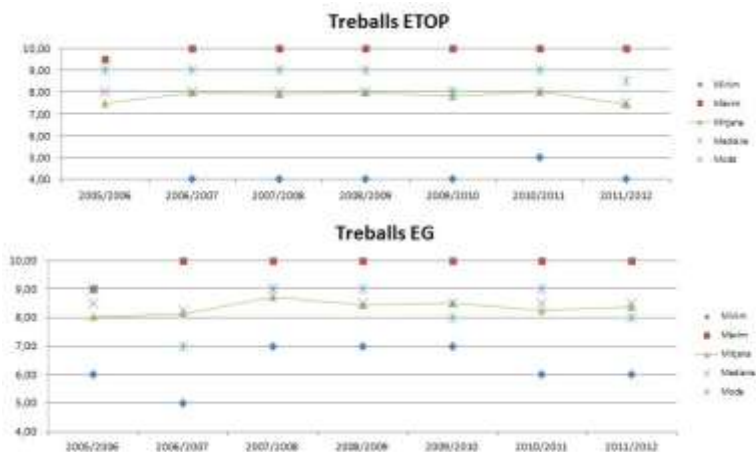
Indicadors Activitat Acadèmica

■ Qualificacions dels TFC



Comissió Permanent – Sala de Conferències – 17/10/2012 33

■ Qualificacions del TFC



Comissió Permanent – Sala de Conferències – 17/10/2012 34

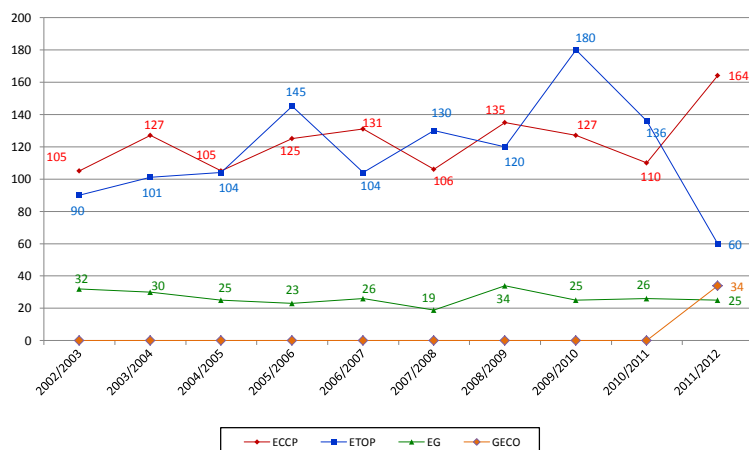
■ Qualificacions del TFG



Comissió Permanent – Sala de Conferències – 17/10/2012 35

Indicadors Activitat Acadèmica

■ Evolució del nombre de titulats



Comissió Permanent – Sala de Conferències – 17/10/2012 36

Ordre del dia

1. Lectura i aprovació de l'acta de la sessió anterior
2. Informe del director
 1. Planificació i Avaluació
 2. Indicadors d'activitat acadèmica
 3. **Orientació i acollida estudiantat nou accés**
 4. Relacions Internacionals i mobilitat de l'estudiantat
 5. Pràctiques de l'estudiantat
 6. Programa Camins per a l'Empresa
 7. Relacions Institucionals
 8. Infraestructures
3. Normatives acadèmiques
4. Afers de tràmit

Comissió Permanent – Sala de Conferències – 17/10/2012 37

Orientació i acollida estudiantat nou accés

- Sessions d'Orientació per a l'estudiantat de nou accés - Curs 2012-13

Grau	Data	Hora
Enginyeria de la Construcció	05/09/2012	15:00 h
Enginyeria Civil	06/09/2012	09:00 h
Enginyeria Geològica	06/09/2012	11:30 h

Màster	Data	Hora
Enginyeria de Camins, Canals i Ports	19/09/2012	09:00 h



Comissió Permanent – Sala de Conferències – 17/10/2012 38

Orientació i acollida estudiantat nou accés

- Enquesta estudiants de nou accés
 - 94% del nou estudiantat prové del batxillerat
 - 83.6% són els estudis que més li agraden
 - Quan fan l'elecció dels estudis?
 - 53.7% van fer l'elecció durant el batxillerat
 - 20% en el moment de la preinscripció
 - 40% de l'estudiantat ha participat en activitats d'orientació i d'aquests, el 55.6% en les Jornades de Portes Obertes
 - 88% utilitza el web UPC per informar-se dels estudis i un 43% el de l'Escola

Comissió Permanent – Sala de Conferències – 17/10/2012 39

Orientació i acollida estudiantat nou accés

■ Continuació estudis

	Enginyeria Civil	Enginyeria de la Construcció	Enginyeria Geològica
Màster	90%	64.7%	40%
Món laboral	2.5%	17.6%	10%
Ns/Nc	7.5%	17.6%	50%

	Enginyeria Civil	Enginyeria de la Construcció	Enginyeria Geològica
Màster Eng Camins, Canals i Ports	77.8%	55.6%	0%
Màster Eng Geològica	0%	0%	33.3%
Altres màsters Escola	2.2%	11.1%	33.3%
Altres màsters de l'Estat	6.7%	11.1%	16.7%
Altres màsters universitats estrangeres	13.3%	22.2%	16.7%

Comissió Permanent – Sala de Conferències – 17/10/2012 40

Ordre del dia

1. Lectura i aprovació de l'acta de la sessió anterior
2. Informe del director
 1. Planificació i Avaluació
 2. Indicadors d'activitat acadèmica
 3. Orientació i acollida estudiantat nou accés
 4. **Relacions Internacionals i mobilitat de l'estudiantat**
 5. Pràctiques de l'estudiantat
 6. Programa Camins per a l'Empresa
 7. Relacions Institucionals
 8. Infraestructures
3. Normatives acadèmiques
4. Afers de tràmit

Comissió Permanent – Sala de Conferències – 17/10/2012 41

■ Visites i reunions

- Visita de la delegació de la Tongji University, 17/09/2012



- Reunió amb els participants a la 8a Assemblea de la Xarxa Smile-Magalhaes, 17/09/2012



Comissió Permanent – Sala de Conferències – 17/10/2012 42

■ Visites i reunions

- Visita de la University of Colorado (Boulder i Colorado Springs), 26/09/2012



University of Colorado
Boulder



University of Colorado
Colorado Springs



- Visita de la delegació de Petrochina Hangzhou Research Institute of Geology, 1/10/2012



Comissió Permanent – Sala de Conferències – 17/10/2012 43

■ Visites i reunions

- Visita de la National Taiwan University of Science of Technology, 9/10/2012



- Reunió amb l'ENPC i les Escoles de Camins d'Espanya, 10/10/2012 (Valencia / Madrid)



■ Promoció de la mobilitat

- Presentació beques Balcells, curs 2013-12, 26/09/2012



■ Acollida estudiantat incoming

- Orientation Week, del 3 al 7 setembre 2012
 - Opening Session a l'Escola de Camins el 3 de setembre
- Sessió d'acollida per a estudiants "incoming", 4/09/2012:
 - Dins del marc dels programes de mobilitat.
 - *Es lliura la carpeta UPC amb informació sobre l'Escola, el campus, els serveis, etc...*
 - *Visita guiada pel Campus Nord.*
 - *A càrrec del cap d'estudis d'Enginyeria Tècnica d'Obres Públiques i Construcció i la tècnica de RRII de l'Escola.*

1. Lectura i aprovació de l'acta de la sessió anterior
2. Informe del director
 1. Planificació i Avaluació
 2. Indicadors d'activitat acadèmica
 3. Orientació i acollida estudiantat nou accés
 4. Relacions Internacionals i mobilitat de l'estudiantat
 5. **Pràctiques de l'estudiantat**
 6. Programa Camins per a l'Empresa
 7. Relacions Institucionals
 8. Infraestructures
3. Normatives acadèmiques
4. Afers de tràmit

Pràctiques de l'estudiantat

- Disseny nova estructura i continguts de l'apartat pràctiques del web
- Resum Convenis de Cooperació Educativa realitzats al curs 2011-2012

2011-12	
ECCP	134
ETOP	14
EG	7
Màsters	25
Grau E. Construcció	136
TOTAL:	316

Pràctiques de l'estudiantat



1. Lectura i aprovació de l'acta de la sessió anterior
2. **Informe del director**
 1. Planificació i Avaluació
 2. Indicadors d'activitat acadèmica
 3. Orientació i acollida estudiantat nou accés
 4. Relacions Internacionals i mobilitat de l'estudiantat
 5. Pràctiques de l'estudiantat
 6. **Programa Camins per a l'Empresa**
 7. Relacions Institucionals
 8. Infraestructures
3. Normatives acadèmiques
4. Afers de tràmit

- Assistència del director al seminari “Conviure amb la cultura del NO”, concretament a la conferència impartida pel Sr. Anton Costas “Energía, política y sociedad. ¿A quién hablan los expertos?”, 04/10/2012



- S'estan proposant noves contribucions a la recent signada CVMO, Imma Vidal ha contactat amb varis professors de l'Escola.

1. Lectura i aprovació de l'acta de la sessió anterior
2. Informe del director
 1. Planificació i Avaluació
 2. Indicadors d'activitat acadèmica
 3. Orientació i acollida estudiantat nou accés
 4. Relacions Internacionals i mobilitat de l'estudiantat
 5. Pràctiques de l'estudiantat
 6. Programa Camins per a l'Empresa
 7. **Relacions Institucionals**
 8. Infraestructures
3. Normatives acadèmiques
4. Afers de tràmit

- Ofrena de flors al Monument

Rafael de Casanova,
11/09/2012

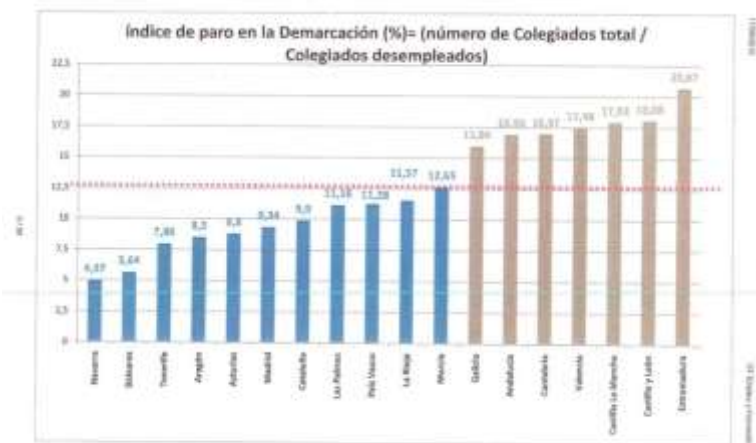


- Signatura conveni
Càtedra Victoriano
Muñoz Oms,
8/10/2012

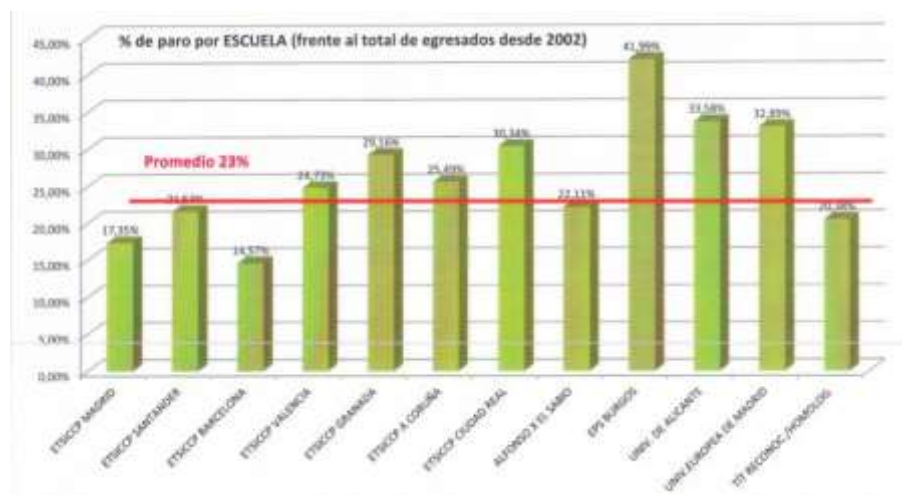


- Reunió de la Junta Rectora del Col·legi d'Enginyers de Camins, Canals i Ports, 1/10/2012
- Temes tractats:
 - Enginyers a l'exterior, equivalència títol ordenació anterior
 - Col·legiació Graduats
 - Inici Màster en Enginyeria de Camins, Canals i Ports
 - Xarxa Alumni

- Reunió dels directors d'Escoles de Camins d'Espanya, 3/10/2012 (València)



% atur per escoles



Comissió Permanent – Sala de Conferències – 17/10/2012 56

Ordre del dia

1. Lectura i aprovació de l'acta de la sessió anterior
2. Informe del director
 1. Planificació i Avaluació
 2. Indicadors d'activitat acadèmica
 3. Orientació i acollida estudiantat nou accés
 4. Relacions Internacionals i mobilitat de l'estudiantat
 5. Pràctiques de l'estudiantat
 6. Programa Camins per a l'Empresa
 7. Relacions Institucionals
 8. Infraestructures
3. Normatives acadèmiques
4. Afers de tràmit

Comissió Permanent – Sala de Conferències – 17/10/2012 57

■ Espai empeneduria CN (eeCN). Espai UPC-Barcelona Activa

- Edifici B5, és una iniciativa conjunta dels 3 centres amb seu al CN i el Consell de direcció de la UPC, suport del Programa Innova i Barcelona Activa, objectiu principal de continuar impulsant l'esperit empenedor dels titulats
 - Estudiants d'últim curs o acabats de titular, i de forma principal en els àmbits acadèmics dels centres amb seu al Campus Nord,.
 - Pla d'empresa viable, validat pel Consell rector de l'eeCN, i la necessitat a curt termini d'espai per a poder-lo transformar en realitat.
 - Que com a màxim faci 6 mesos que hagin creat la seva pròpia empresa i hagi iniciat o estigui en condicions d'iniciar de forma immediata la seva activitat.
 - Que desenvolupin una activitat adequada a les característiques de l'espai, així com de les prioritzades pel Consell rector, alhora que no requereixin de modificacions o adaptacions de l'espai.
 - Innovadores que aportin un valor tecnològic diferencial en els camps d'actuació de la Logística, TIC, Smart Cities, eficiència energètica, o d'altres que complementàriament pugui prioritzar el Consell rector.

■ Espai per estudiants de programes Erasmus Mundus

- Espai destinat a ubicar estudiants de postgrau amb matrícula vigent en algun programa Erasmus-Mundus promogut per departaments o centres amb activitat acadèmica principal al Campus Nord.
- L'assignació de l'espai es farà de forma prioritària a aquells estudiants provinents d'universitats europees signatàries d'acords de consorci amb la UPC, quan una de les condicions fixades en els acords sigui la provisió d'espais de treball durant l'estada dels estudiants a la UPC.

[illegible]

Infrastructures

- La Casa de l'Estudiant del Campus Nord de la Universitat Politècnica de Catalunya de formen els espais i el conjunt de recursos posats a disposició de les delegacions d'alumnes, associacions i agrupacions d'estudiants del Campus Nord. La iniciativa d'agrupar la vida associativa del Campus en uns espais unificats té, entre d'altres, els següents objectius:
 - Proporcionar a les associacions la infraestructura i recursos necessaris per a poder dur a terme les seves activitats i potenciar el seu desenvolupament.
 - Facilitar el contacte entre les diferents associacions i possibilitar la realització d'activitats i tasques de forma conjunta, amb el màxim aprofitament dels recursos existents.
 - Ser un punt de trobada dels estudiants, que alhora faciliti un major coneixement de les activitats socials, acadèmiques i culturals que es realitzen en el Campus i en el conjunt de la Universitat.

29

■ Espais Casa de l'Estudiant

- Planta Baixa: Oficina de Mobilitat Internacional, i punt d'atenció a l'estudiantat i associacions.
- Planta 1: Despatxos de delegacions de centre.
 - Un despatx d'ús individual, on s'agrupa, les activitats de les diferents delegacions d'un mateix centre.
 - Despatxos compartits per associacions dels 3 centres del Campus, considerades estratègiques per la seva activitat de difusió de les activitats dels centres del CN, les relacions internacionals, i la col·laboració amb l'empresa via l'organització de fòrums empresarials.
- Planta S1: Associacions esportives i de foment de la cooperació.
 - Sala de reunions d'ús compartit.
- Planta S2: Associacions culturals.
 - Magatzem d'ús compartit.
 - Planta S2: Local d'assaig musical

PLANTA	ESPAI	ASSOCIACIÓ
Planta 1	E11	Delegació Alumnus de Camins (DAC) Delegació Alumnus Obres Públiques (DAOP) Delegació Alumnus Eng. Geològica (DAEG)
Planta 1	E12	Delegació Alumnus de Telecom (DAT)
Planta 1	E13	Delegació Alumnus de la FIB (DAFIB)
Planta 1	E14	Futur Civil Forum Telecom Jedi Junior Empresa Forum TI
Planta 1	E15	Distorsió Associació Cultural Xollo Associació Cultural Oasi
Planta 1	E16	IAESTE Catalunya BEST Branca IEEE Telecom (IEEE)
Planta - 1	Associacions Esportives i Cooperació 163,2 m2	Club Esports Telecom (CET) Club Esportiu Camins (CEC) Club Esportiu FIB (CEFIB) Ski Eng. Club (SEC) Rugby UPC (RUPC) Rugby VII Arreplegats Zona Universitària (AZU) Associació Universitaris per la Cooperació (AUCOO)

Planta -2	Associacions Culturals i de lleure 184 m2	Associació Cultural Fiber Party Festa FIB Series i Video game Association (SVGA) VGA FIB Associació Juvenil Telecos per la Radio Club .NET UPC Produccions Audiovisuals (AVED) Cercle d'estudis Orientals (CEO) Cercle Omega Linux UPC Club de Rol UPC (CRUPC) Units per la Ciència Ficcio AESS estudiants ETSETB (AESS) Associació Estudiants Progressistes (AEP-AC)
-----------	---	--

■ Espais Casa de l'Estudiant



Comissió Permanent – Sala de Conferències – 17/10/2012 64

1. Lectura i aprovació de l'acta de la sessió anterior
2. Informe del director
3. **Normatives acadèmiques**
4. Afers de tràmit

Comissió Permanent – Sala de Conferències – 17/10/2012 65

Normatives acadèmiques

Canvis de les normatives

Apartats de la normativa Específica 11/12	Canvis a introduir a la Normativa Específica 12/13	Canvis Normativa Acadèmica Graus UPC 12/13	Observacions
Matrícula 2.	Matrícula	Art. 2.6.1. Proced. admin. matrícula – eliminació gratuïta personal UPC o altres univ. públiques catalanes	(*)
Reconeixements 3.4	Altres activitats objecte de reconeixement de crèdits	Proposta d'activitats a reconèixer dins del Programa Cultural 1. Programa de Ciència i Tecnologia: 1. - Cad Mecànic: Autocad 2D/3D, imparteix Centre CIM. 2. - Curs/Seminari "Los explosivos en las Obras Públicas. Principios Básicos y Aplicaciones" imparteix Dep. d'ETCG-UPC. 3. - Seminaris, Workshops, Jornades, Congressos, etc. realitzats o organitzats per associacions i col·legis professionals relacionats amb estudis de grau imparteix l'Escola. Art. 4.1.2 Drets i obligacions dels estudiants en el procés d'avaluació. Apartat 2. Actes d'avaluació La realització fraudulenta per part de l'estudiantat d'un acte d'avaluació, comportarà un 0 en l'acte d'avaluació i a l'assignatura.	
Mobilitat 3.4.4.	Formació assolida durant estades en altres universitats (Formació en el marc de Mobilitat)	Procediment assignació places de mobilitat: Estudiantat complirà condicions al sol·licitar-la. Ordre d'estudiantat segons expedient i coneixement d'idiomes. L'estudiantat, segons barem obtingut, escollirà plaça. Dobles diplomes: Direcció potestada per revocar per motius acadèmics i/o disciplinaris.	(*)

Comissió Permanent – Sala de Conferències – 17/10/2012 66

Normatives acadèmiques

Canvis de les normatives

Apartats de la normativa Específica 11/12	Canvis a introduir a la Normativa Específica 12/13	Canvis Normativa Acadèmica Graus UPC 12/13	Observacions
AVALUACIÓ 4	Avaluació	Art. 4.1.2 Drets i obligacions dels estudiants en el procés d'avaluació. Apartat 2. Actes d'avaluació La realització fraudulenta per part de l'estudiantat d'un acte d'avaluació, comportarà un 0 en l'acte d'avaluació i a l'assignatura.	(*)
4.1.4.	Resultats de l'avaluació de les assignatures	4.1.4. Resultats de l'avaluació de les assignatures Per al càlcul del paràmetre de resultats acadèmics, "no presentat" tindrà els mateixos efectes que "suspens".	(*)
		4.1.7. Incorporació de les responsabilitats del professor	(*)

Comissió Permanent – Sala de Conferències – 17/10/2012 67

Normatives acadèmiques

■ Canvis de les normatives

Apartats de la normativa Específica 11/12	Canvis a introduir a la Normativa Específica 12/13	Canvis Normativa Acadèmica Graus UPC 12/13	Observacions
TFC			
5.2 Tutorització del TFG	Compromís de Confidencialitat. El professor ho comunicarà amb document		(*) D'aplicació per al TFC
5.6 Dipòsit TFG	Dipòsit del TFG electrònicament.		(*) D'aplicació per al TFC
Pràctiques			
6 Pràctiques	<p>GECO: Pràctiques obligatòries (180 hores) Vinculació a "Projecte i construcció d'obres i infraestructura"</p> <p>Integració a la doc. de suport per avaluar TFG.</p> <p>GEC i GEG: Pràctiques extracurriculars. Lliurament de la doc. d'acord al calendari de tràmits per a la incorporació en el SET.</p>		(*) Marc Normatiu: Reial Decret 1707/2011 de 18 de novembre.
6.3 Finalització de pràctiques	Estudiant titulat = total crèdits pla d'estudis cursat = conveni rescindit		(*)
Paràmetre de Rendiment		<p>Art. 5.8. Rendiment Mínim un cop superats els crèdits de la fase inicial establerts pel Centre Docent</p> <p>Paràmetre rendiment <0,5 en un període lectiu al darrer període lectiu matriculat (períodes lectius anuals).</p> <p>Desvinculació automàtica dels estudis. Paràmetre <0,3 en dos períodes lectius consecutius els 2 darrers períodes lectius matriculats.</p>	
Estudis de cicle	<p>Eliminació accés a 2n cicle.</p> <p>Els plans d'estudi de cicle s'extingeixen d'acord amb el calendari previst.</p>		(*)

Comissió Permanent – Sala de Conferències – 17/10/2012 68

Ordre del dia

1. Lectura i aprovació de l'acta de la sessió anterior
2. Informe del director
3. Normatives acadèmiques
4. Afers de tràmit

Comissió Permanent – Sala de Conferències – 17/10/2012 69

■ Ratificació membres Equip Directiu

Càrrec	Nom
Secretari acadèmic	Martí Sánchez Juny
Sotsdirector cap d'estudis d'Enginyeria Civil i Camins	Miquel Estrada Romeu
Sotsdirector cap d'estudis d'Enginyeria de la Construcció	Jose Turmo Coderque
Sotsdirector cap d'estudis d'Enginyeria Geològica	Daniel Fernández García
Sotsdirector cap d'estudis de Postgrau	Michele Chiumenti
Sotsdirector de Recerca i Postgrau	Antonio Rodríguez Ferran
Sotsdirectora d'Innovació i Mobilitat	Rosa Estela Carbonell
Sotsdirector de Relacions Institucionals	Climent Molins Borrell
Sotsdirector de Promoció i Avaluació	Manuel Espino Infantes

■ Torn obert de paraules